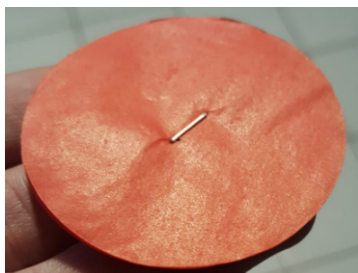


Fabrication de fleur pour le char

Faire un tas de 8 à 10 feuilles **maxi** et les agraffer au centre



Plisser les feuilles individuellement afin de créer les pétales, mais laisser **une** feuille intacte pour permettre de coller la fleur au char



Les premières fleurs peuvent sembler compliquées, mais le coup de main vient rapidement.

Nous vous remercions vivement pour votre aide et votre investissement

La Gexoise